



SLK-M200 系列 DTU 数据透传模块 简易安装指南

概述

SLK-M200 系列 DTU 数据透传模块采用工业级 2G/3G/4G 蜂窝通信模块，可以根据网络情况进行选择。宽电压设计支持 6-28VDC 输入；标准 RS232/485 串口；小尺寸外形满足恶劣环境安装需要；标配吸盘天线适合机房应用环境。软件方面可以通过配置工具或者发送 AT 指令进行配置。

产品特点

- 丰富的网络频段支持，可选择 2G/3G 以及 4G 全网通制式
- 宽电源输入，支持 DC6-28V，标配 12V/1A 电源适配器
- 接线端子 RS232/485 标准串口，可发送 AT 命令更改波特率
- 小尺寸外壳，长*宽*高：70*50*16MM
- 宽温工作环境支持-40—85 度
- 采用工业级金属机壳，散热性好

包装清单

- SLK-M200 系列 DTU 数据透传模块 1 台
- 12V1A 电源适配器 1 个
- 3 米长吸盘天线 1 条
- 合格证
- 安装指南

硬件安装步骤

DTU 数据透传模块使用方法有：

- 一种是通过任何串口工具发送 AT 命令来测试，我们免费提供串口测试工具
- 另外一种方法是通过我们提供的配置工具来进行远程 IP 以及端口号的配置。

第一步：安装 SIM 卡，拿出 SERIALLINK DTU 数据透传模块，用尖锐物品顶住 SIM 卡插槽槽旁的黄色按钮，将弹出 SIM 卡托盘，然后放入运营商提供的 SIM 卡，SIM 卡芯片朝上插入即可。注意：如果您购买的是 GSM/GPRS 2G 版本的产品，需要插入移动或者联通的 SIM 卡；CDMA 版本需要插入电信的 SIM 卡；4G 全网通版本可以支持中国三大运营商以及亚太，欧盟等地区的卡。

第二步：连接 DTU 的 RS232 (TX, RX, GND) 串口，或者 485 串口 (A, B)。如果您的电脑没有串口，可以购买 USB 口转 485 的串口线，这种线缆需要安装一个 USB 转串口的驱动，由厂商提供。

接线端子线序如下： RS232

| | | | | | | | | | | | |
|----|-------|---|---|----|-----|-----|----|-----|-----|-----|-----|
| 电源 | RS485 | 1 | 2 | 3 | 4 | 5 | 7 | 8 | 9 | | |
| + | - | A | B | NC | TXD | RXD | NC | GND | CTS | RTS | NC |
| | | | | | | | | | | | DTU |

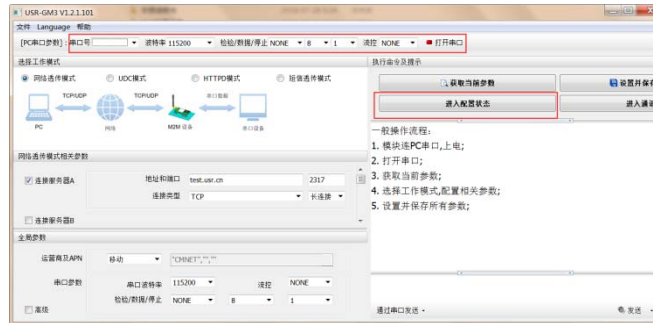
第三步：连接吸盘天线到天线接口，连接电源适配器到+接口

第四步：将电源适配器插入到交流插座中。DTU 数据透传模块的 POWER 指示灯会常亮，DATA 网络注册指示灯会闪烁，表示模块工作正常。如果有数据收发，TX, RX 指示灯会亮。

软件调试：

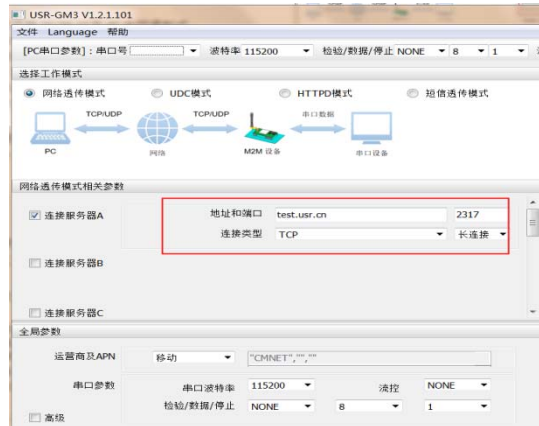
一. DTU 默认串口参数为：115200, 8, N, 1, 无流量控制

1:查看串口是否工作正常，我们所有的 2G/3G/4G 产品默认串口参数都为：波特率 115200bps，数据为 8 位，停止位 1 位，奇偶检验位为 N 表示无校验。点击打开口，然后点击进入配置状态。



点击对应的按钮：获取当前参数，查询版本，查询 IMEI 等，模块会返回对应的参数。如果都获取正常说明模块串口工作正常。

2:设置主服务器以及备用服务器的 IP 地址（可以为域名）以及端口号。另外可以根据需要设置心跳包以及注册包保证长时间的连接。



心跳包：心跳包的意思每隔一段时间发送特定的数据，这样运营商才不会认为我们这个 TCP 连接是空闲的连接，保证我们连接的可靠性。
主测包：当我们连接服务器成功之后，我们主动向服务器发送的数据，这个地址我们可以设置 DTU 模块的 ID，来辨别是哪个位置发送的数据。设置完服务器参数之后点击设置并保存所有参数，模块保存参数之后，会自动重启。

3:根据您的需求更改串口参数，上网用 APN，我们默认设置好移动跟联通的 APN，当你插入对应卡的时候选择并保存即可。

可以勾选过滤来电：当有电的时间直接挂机以免影响数据透传。
重连时间：当断开连接之后的一个重连时间间隔。
应答时间，打包时间默认为 0 即有数据来的时候即可打包传送。
打包长度，可以根据需要设置，默认设置即可。



当设置完所有参数之后，点击一设置并保存所有参数。点击模块重启或者从新上电模块就进入透传模式。

4: AT 命令配置可以通过任何串口工具进行配置，详情请查看我们提供的电子档手册。

订购信息：

| 订购型号 | 制式 | SIM 卡 | 内置通信模组 |
|----------------|-------------|----------|-----------|
| SLK-M200-D01 | 2G-GSM/GPRS | 移动/联通 | GPRS 通信模组 |
| SLK-M200-D-LTE | 4G 全通用 | 移动/联通/电信 | 4G 通信模组 |

联系方式：

| | |
|----------------------------|---------------------|
| 深圳市仕方通信科技有限公司 | |
| 网址: www.seriallink.net | 联系电话: 0755-28715089 |
| 邮箱: support@seriallink.net | QQ: 492691904 |