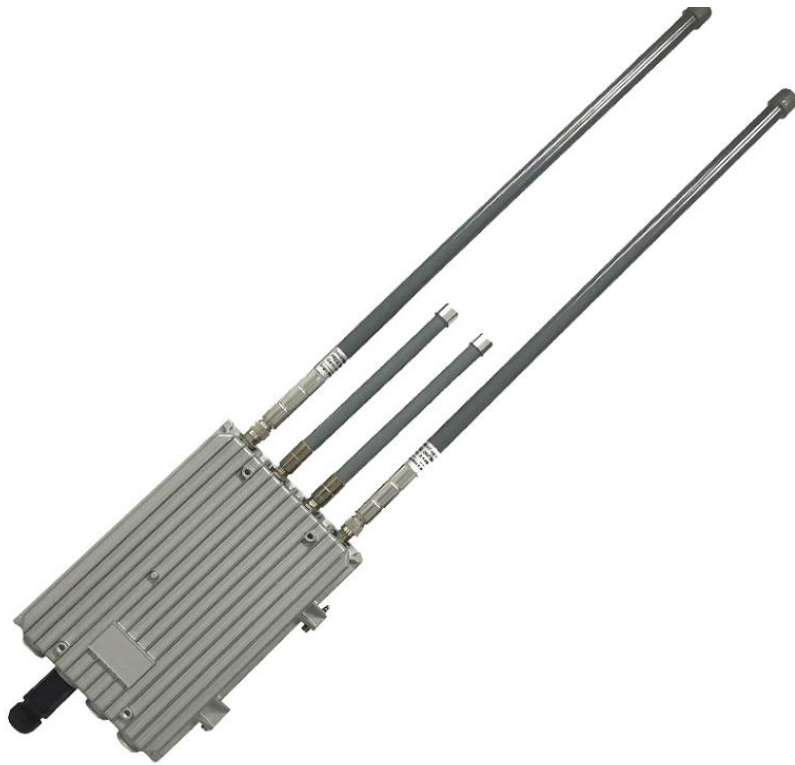




SLK-E900 系列(户外防水)
工业级大功率 WiFi 4G/3G
路由器

规格书

日期: 2017-5-25



CONFIDENTIAL

简介:

SLK-E900 是一款工业级，高性能，大功率 WiFi 加 4G 无线路由器，WiFi 增益达到 27DB(500mw).4G 采用工业级 GPRS/CDMA/WCDMA/EVDO/LTE 4G 模块，为用户提供高速无线上网以及稳定的无线数据传输功能。路由芯片基于高通工业级 32 位专用通信处理器,支持 LINUX 嵌入式实时操作系统，支持 1 个 SIM 卡接口，1 个 LAN 口，以及大功率 WIFI 接口，可同时为 LAN 口设备以及 WIFI 设备提供上网功能。宽温，宽电压输入，并通过静电，浪涌以及电磁兼容性 EMC 测试，稳定可靠。已经广泛应用于物联网产业链中的 M2M 行业，如自助终端、智能电网、智能交通、智能家居、金融、移动 POS 终端、供应链自动化、工业自动化、智能建筑、消防、公共安全、环境保护、气象、数字化医疗、遥感勘测、军事、空间探索、农业、林业、水务、煤矿、石化等领域

特点:

- ✓ 采用高性能 4G 模块，支持全网通用，全球多种频段版本可选
- ✓ 高通 AR9341 方案，主频高达 550MHZ
- ✓ 大功率 WiFi，2x2 MIMO 2.4G,最大功率 27DB（500mw）
- ✓ LAN 口，WAN 口，电源口都支持防雷保护
- ✓ WAN 口支持 POE 供电 9-50VDC
- ✓ 宽温设计支持-40+85 摄氏度工作环境
- ✓ 采用硬件看门狗设计，永不死机
- ✓ 支持 Watchcat 断网自动重启并硬复位 4G 网络
- ✓ GPS,GNSS 可选



详细参数:

蜂窝网络频段支持:

蜂窝网络频段

| | | |
|------|--|---|
| 网络支持 | 移动联通电信 三网通用 7 模 (4G/3G/2G 通用) | <ul style="list-style-type: none"> •支持 TDD-LTE B38/B39/B40/B41 •支持 FDD-LTE B1/B3/B5/B8 •支持 TD-SCDMA B34/B39 •支持 WCDMA/HSDPA/HSPA+ B1/B8 •支持 CDMA 1X/EVDO BC0 •支持 GSM/GPRS/EDGE 900/1800 MHz |
| | 电信 3G | 支持 EVDO, CDMA2000 1X |
| | 联通 3G | 支持 HSUPA/HSDPA/UMTS/EDGE/GPRS/GSM |
| 理论带宽 | <ul style="list-style-type: none"> • FDD-LTE CAT4-上行最大速率: 50Mbps, 下行最大速率: 150Mbps • TD-LTE CAT4-上行最大速率: 50Mbps, 下行最大速率: 100Mbps • TD-HSDPA/HSUPA-上行最大数率: 2.2 Mbps, 下行最大数率: 2.8 Mbps • HSPA+-上行最大数率: 5.76 Mbps, 下行最大数率: 42 Mbps • WCDMA - 上行/下行最大数率: 384Kbps • CDMA2000/EVDO 上行最大数率: 1.8 Mbps, 下行最大数率: 3.1 Mbps | |

WIFI 性能:

WIFI 支持

| | |
|---------|---|
| 协议标准 | 支持 IEEE 802.11 b/g/n 无线标准 |
| 频段 | 2.4GHz (ISM 频段支持) |
| 发射功率 | 最大功率 27DB(500mw)需要连接 10DB 以上的天线 |
| 天线接口 | 双 SMA 母头 2.4G WIFI 接口 |
| WIFI 速率 | 2x2 MIMO 300Mbps |
| 调制技术 | 802.11n 2x2 MIMO,802.11a:OPDM,6Mbps:-95dmb 802.11n,MCS0:-88dbm,MCS7:-73dbm |

路由器特点

| | |
|---------|---|
| 高级防火墙 | Network Address Translation (NAT) |
| | State full Packet Inspection (SPI) |
| | 支持端口转发 |
| 媒体访问控制 | CSMA/CA with ACK |
| VPN 协议 | 支持 PPTP,L2TP 客户端, Openvpn |
| DHCP 服务 | Build-in DHCP (Dynamic Host Configuration Protocol) |
| 硬件看门狗 | 内置硬件看门狗防止系统死机 |
| 断网检测 | 支持 Watchcat 功能, 断网系统重启, 并且对 4G 进行硬件复位恢复网络 |
| 其它协议 | 支持 PPP,PPOE, DDNS,ICMP,VRRP 等 |

硬件性能:

硬件性能

| | |
|-----------|------------------|
| CPU 平台 | 高通 AR9341/550MHZ |
| Flash/RAM | 8MB /512Mbit |



| | |
|----|-------------------|
| OS | 支持 LINUX, OpenWRT |
|----|-------------------|

接口性能:

| | |
|-----------|---|
| 接口 | |
| LAN 口 | 1 个 10/100M 口,带 8KV 浪涌: 差模 2KV/50A, 共模 4KV/100A |
| LAN 口保护等级 | 静电: 接触放电±4KV, 空气放电±8KV |
| 天线 | 2 个 3G/4G 玻璃钢天线, 2 个 2.4G 玻璃钢天线 |
| SIM 卡接口 | 支持 1.8/3.3V 标准小 SIM 卡, 内置 1.5KV ESD 保护 (我们提供 SIM 卡卡托) |

电源接口:

| | |
|--------------|-------------------------------|
| 电源 | |
| 默认 POE 电源适配器 | AC220V-DC 24V/500MA POE 电源适配器 |
| 输入电压范围支持 | 9~50V |
| 防护等级 | 浪涌: 共模 4KV/100A, 工模 4KV/100A |
| 功耗 | ≦ 8W |

物理特性:

| | |
|------|------------------------------|
| 物理特性 | |
| 工作温度 | 工作温度: (-40°C to 85°C) |
| 存储温度 | 存储温度: (-40°C to 100°C) |
| 相对湿度 | 95% |
| 尺寸 | 长*宽*高: 280mm x 186mm x 104mm |
| 安装方式 | 抱杆以及支架安装 |
| 防水等级 | IP65 |
| 重量 | 净重:800g |
| | 带包装配件: 1.5kg |

其它:

| | |
|------|--|
| 其它 | |
| 保修 | 2 年 |
| 包装包含 | Seriallink 工业路由器,网线,电源适配器,天线,说明书 (可选电子档),保修卡,合格证 |

订购信息:

| 产品型号 | LAN 口 | SIM 卡 | WIFI 天线 | 4G 天线 |
|-----------------------|-------|-------|---------|-------|
| SLK-E900-LTE (户外防水版本) | 1 | 1 | 2 | 2 |